

## Tasa de Desempleo continúa en 6,9%

El Instituto Nacional de Estadísticas (INE) dio a conocer la tasa de desocupación nacional correspondiente al trimestre febrero-abril 2019, el cual se ubicó en 6,9% a nivel nacional, igual que el trimestre móvil anterior. Con esto se concreta, en términos anuales, una variación de 0,2 puntos porcentuales. Más alto que lo esperado por el mercado.

En esta ocasión se registró un incremento anual de la Fuerza de Trabajo (1,5%), levemente superior a la variación de ocupados (1,4%).

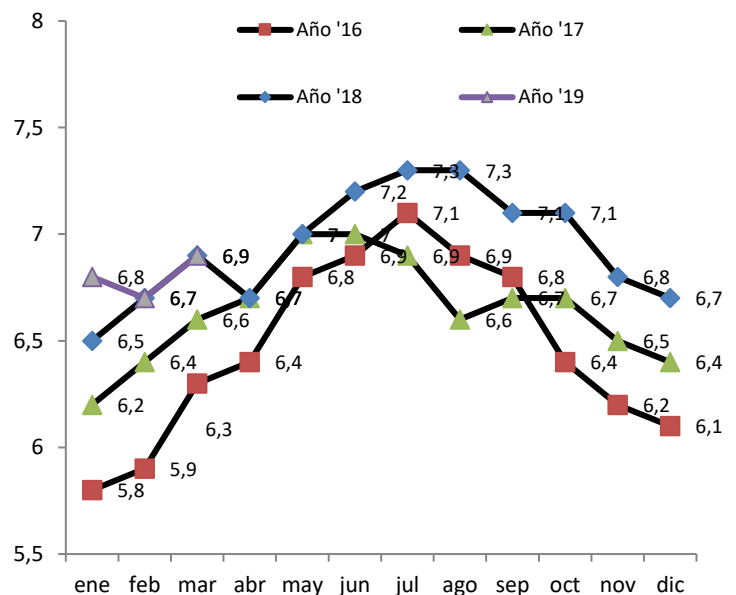
Por su parte, la tasa de desocupación de la Región Metropolitana registró una tasa de desocupación de 7,5% (7,1% el trimestre móvil anterior).

Por sectores, esta vez el alza en 12 meses de los Ocupados fue liderada por actividades de salud (9,7%), construcción (3,8%) y administración pública (5,2%). Las principales bajas, en tanto, se dieron nuevamente en comercio (-1,6%) y agricultura y pesca (-3,5%).

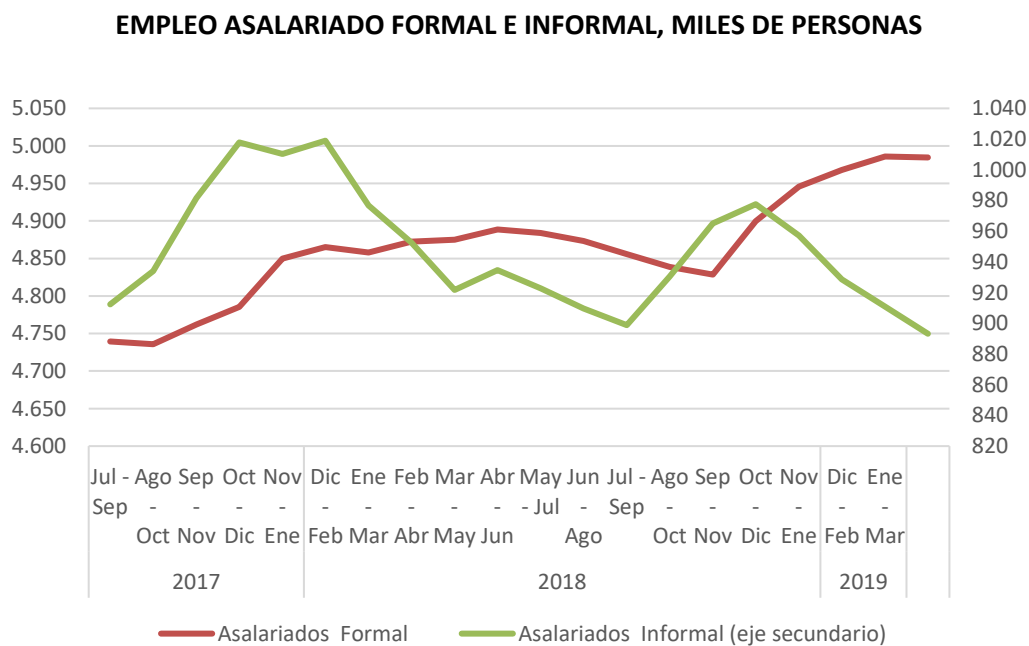
Por categoría ocupacional, en tanto, destacan los aumentos de los asalariados formales (2,3%) y de los trabajadores por cuenta propia (2%). Por otra parte, se registraron reducciones tanto en los asalariados informales (-6,2%) y en los familiares no remunerados (-3,5%).

Tomando en cuenta la clasificación de formalidad que realiza el INE, se tiene que del 0,9% de incremento en 12 meses que registran los asalariados totales, los formales aumentaron un 2,3%, al tiempo que los informales registraron nuevamente una disminución; esta vez de 6,2%.

TASA DE DESEMPLEO INE (%)



Con todo, y aun cuando el mercado laboral está evolucionando más lento de lo anticipado (muy probablemente influenciado por la gran masa migratoria que este absorbió satisfactoriamente), se observa que dentro de los asalariados, continúa avanzando la formalidad, al tiempo que la informalidad sigue retrocediendo.



Fuente: LyD basado en datos del INE.