

Tasa de Desempleo baja a 6,7%

Es la primera baja en la tasa nacional de desempleo, respecto del trimestre móvil anterior que se experimenta en el período diciembre-febrero, desde el año 2015.

El Instituto Nacional de Estadísticas (INE) dio a conocer la tasa de desocupación nacional correspondiente al trimestre diciembre 2018- febrero 2019, que se ubicó en 6,7% a nivel nacional (6,8% el trimestre móvil anterior), con lo que se concreta, en términos anuales, una nula variación.

En esta ocasión, en comparación con el trimestre móvil previo, se registró un incremento de la Fuerza de Trabajo (0,6%) levemente superior a la de los ocupados (0,5%).

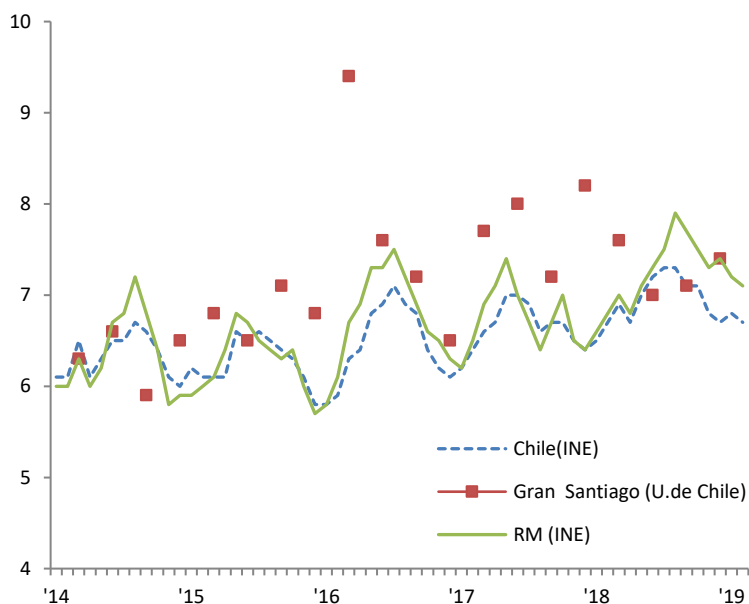
Por su parte, la Región Metropolitana registró una tasa de desocupación de 7,1% (7,2% el trimestre móvil anterior).

Por sectores, esta vez el alza en doce meses de los Ocupados (45.407 personas) fue liderada (nuevamente) por actividades de salud (8,9%), enseñanza (5,1%) y servicios administrativos y de apoyo (9,0%). Las mayores disminuciones, en tanto, se registraron en comercio (-1,8%), transporte (-3,7%) y alojamiento y servicio de comidas (-5,4%).

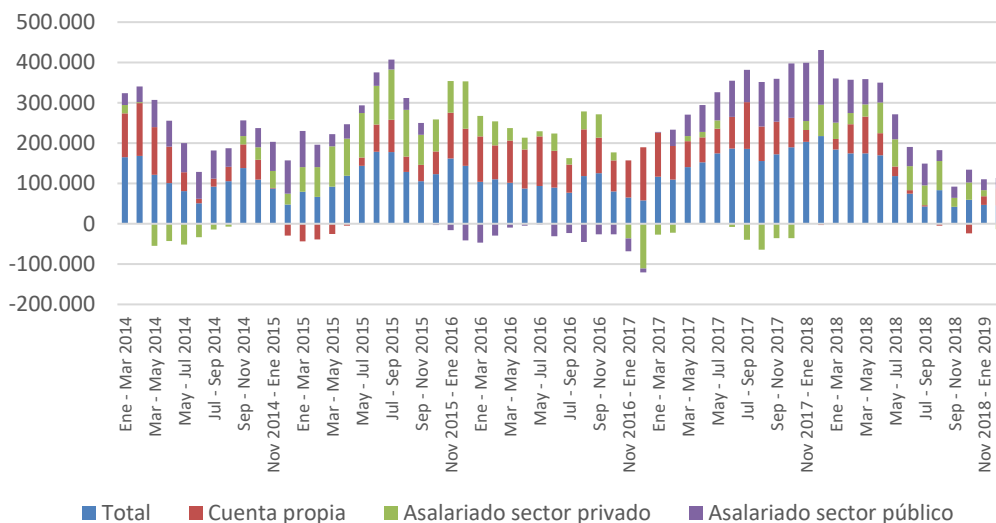
Por categoría ocupacional, los empleados por cuenta propia aumentaron 2,4% (1,2% el trimestre móvil anterior).

Dentro de los asalariados, en tanto, se registró una leve baja en los empleos asalariados privados, 0,3% (alza de 0,3% el trimestre móvil anterior) y un incremento de los empleos asalariados públicos, de 2,7% anual (igual al registro previo).

TASA DE DESEMPLEO INE Y U. DE CHILE (% desocupados/Fuerza de trabajo)



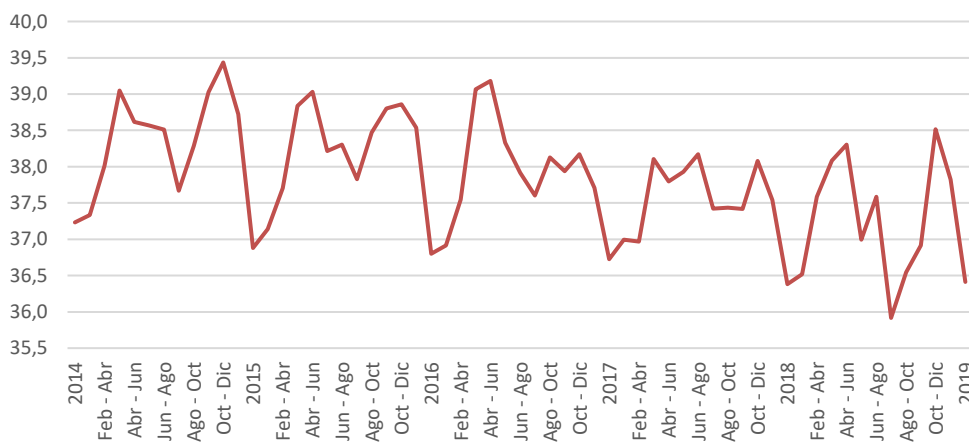
CREACIÓN DE EMPLEO POR CATEGORÍA OCUPACIONAL (número de personas)



Fuente: LyD basado en datos del INE.

Finalmente, por el lado de la duración de la jornada laboral, en tanto, se observa que el promedio de horas efectivas trabajadas a la semana bajó respecto del mes anterior, a 36,4, pero se mantuvo respecto del registro de un año atrás (0% variación anual).

HORAS PROMEDIO SEMANAL EFECTIVAMENTE TRABAJADAS



Fuente: INE.

Con todo, es la primera baja en la tasa nacional de desempleo, respecto del trimestre móvil anterior que se experimenta en el período diciembre-febrero, desde el año 2015. Por estacionalidad, es común observar que la tasa de desempleo es mayor en el trimestre móvil terminado en febrero (respecto del anterior), situación que ahora no se dio, lo que es una buena noticia.