

## Aumenta la Tasa de Desempleo a 7,3%

La tasa de desocupación nacional del INE correspondiente al trimestre junio - agosto 2018 se ubicó en 7,3% a nivel nacional, con un nuevo aumento de los asalariados privados.

El Instituto Nacional de Estadísticas (INE) dio a conocer la tasa de desocupación nacional correspondiente al trimestre junio - agosto 2018, la cual se ubicó en 7,3% a nivel nacional (igual que el 7,3% del trimestre móvil anterior). Con esto se concreta una variación de 0,7 pp. en términos anuales.

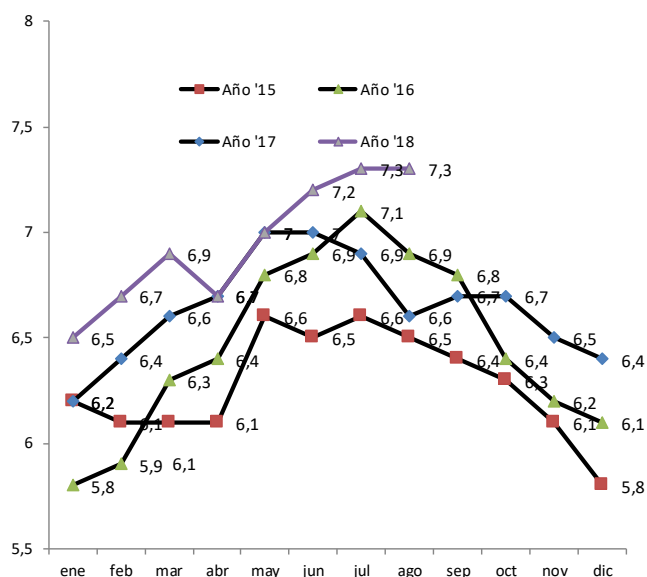
En esta ocasión se registró nuevamente un incremento de la Fuerza de Trabajo de 1,7%, por sobre la de los Ocupados (0,9%).

Por su parte, la tasa de desocupación de la Región Metropolitana registró un aumento respecto del trimestre móvil anterior, alcanzando un 7,9%.

Por sectores, esta vez el alza en doce meses de los Ocupados nuevamente fue liderada actividades económicas de alojamiento y servicio de comidas (14,9%), seguido de otras actividades (8,1%), construcción (4,1%) y transporte. Las principales reducciones, en tanto, se registraron en las actividades suministro de agua (-34,2%), servicios administrativos y apoyo (-7,8%) y, nuevamente, administración pública (-3,3%).

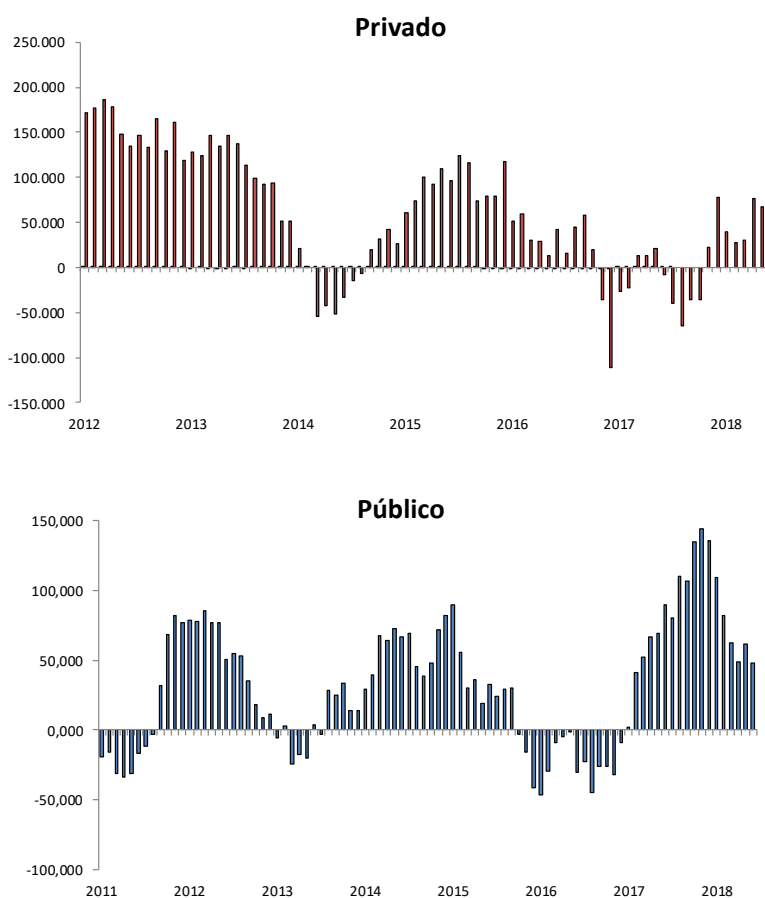
Por categoría ocupacional, los empleados por cuenta propia registraron un crecimiento sólo de 0,5% anual, nuevamente muy por debajo del incremento registrado el trimestre móvil anterior (1,3%). Dentro de los asalariados, en tanto, volvió a registrarse un alza en los

TASA DE DESOCUPACIÓN  
Como % de la Fuerza de Trabajo



empleos asalariados privados, esta vez de 1,3%, sumando así 58.902 empleos. Al mismo tiempo, se vuelve a registrar un alza de los empleos asalariados públicos, pero menor a la del trimestre móvil anterior, esta vez de 5% anual, lo que significa 47.950 empleos.

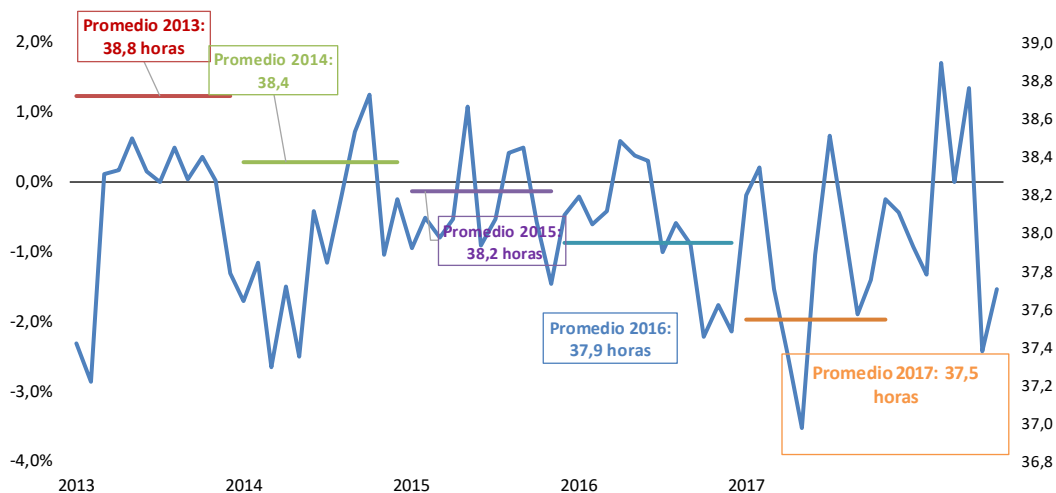
### Variación anual Empleo asalariado, número de personas



Fuente: LyD basado en datos del INE.

Por el lado de la duración de la jornada laboral, en tanto, se observa que el promedio de horas efectivas trabajadas a la semana aumentó respecto del mes anterior, a 37,6 (-1,5% variación anual), ubicándose por sobre el promedio del año 2017.

HORAS PROMEDIO EFECTIVAMENTE TRABAJADAS  
Var. % 12 meses (eje izq.) y horas promedio anual (eje der.)



Fuente: INE.

Con todo, se observa nuevamente una recuperación del empleo asalariado privado, junto con un crecimiento cada vez más lento del empleo por cuenta propia. Esto da cuenta de un aumento de la formalización laboral y, por lo tanto, de la calidad del empleo. Lo anterior, también da cuenta de una nueva baja en la tasa de crecimiento del empleo asalariado del sector público.