

# NESI 2012: Mejoría en Distribución del Ingreso

**Los resultados de la NESI contradicen la noción de que el crecimiento es insuficiente para lograr una mejor equidad en Chile.**

**Las cifras evidencian que ese crecimiento ha favorecido a la equidad a través de la focalización del gasto social y a través de un aumento de los ingresos ocupacionales, que ha sido mayor para los deciles inferiores de ingreso.**

Hace algunos días se conocieron los resultados de la Nueva Encuesta Suplementaria de Ingresos para el año 2012, que se elabora a partir de la encuesta de empleo del INE (NENE) y que tiene una gran riqueza de información porque permite desagregar la importante mejoría laboral en su impacto por deciles de ingreso.

A continuación mostraremos parte de esta evidencia y la compararemos con los resultados de la misma encuesta para los años 2010 y 2011. Esto permite concluir que no sólo los distintos segmentos se han beneficiado del dinamismo laboral, sino que también los grupos de ingreso bajo han mejorado su situación proporcionalmente más que los sectores de ingresos altos, especialmente cuando se incorporan al resultado las transferencias en educación.

Estos resultados desmienten categóricamente el *slogan* de que efectivamente la economía ha crecido, pero ese crecimiento sólo llega a los sectores de altos ingresos.

Los siguientes Gráficos Nº 1 y 2 muestran la evolución de la participación en el ingreso nacional del primer y del décimo decil, con y sin transferencias en educación.

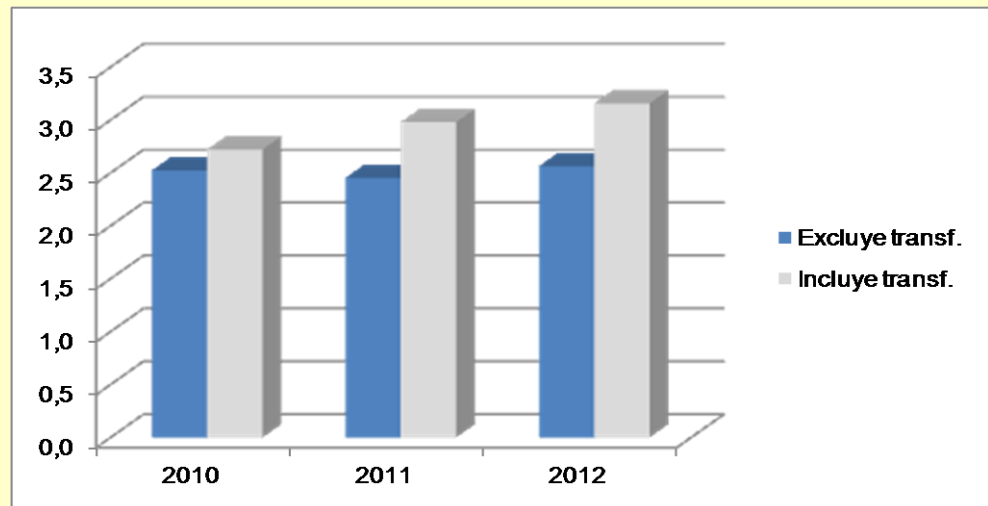
En esta edición:

NESI 2012: Mejoría en Distribución del Ingreso

Impulso a la Inversión Minera: Importante Paso para el Desarrollo de la Industria

Gráfico Nº 1

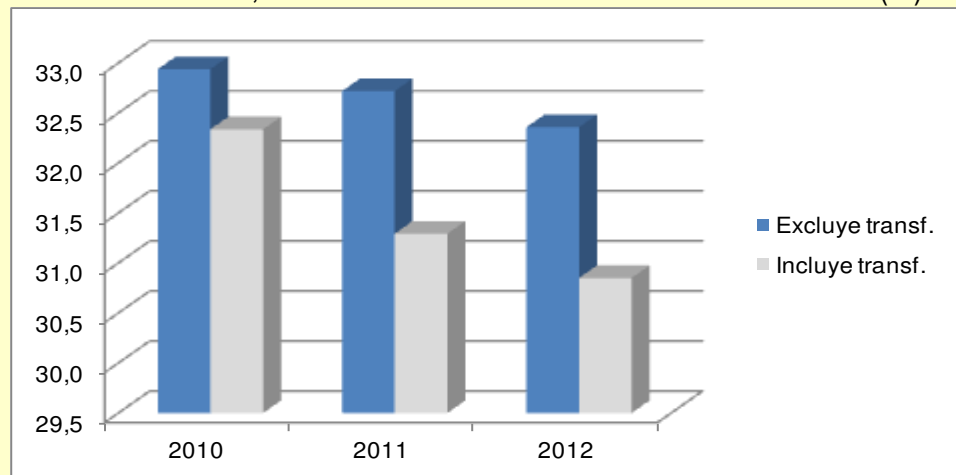
## PRIMER DECIL, PARTICIPACIÓN EN EL INGRESO NACIONAL (%)



Fuente: NESI.

Gráfico Nº 2

## DÉCIMO DECIL, PARTICIPACIÓN EN EL INGRESO NACIONAL (%)



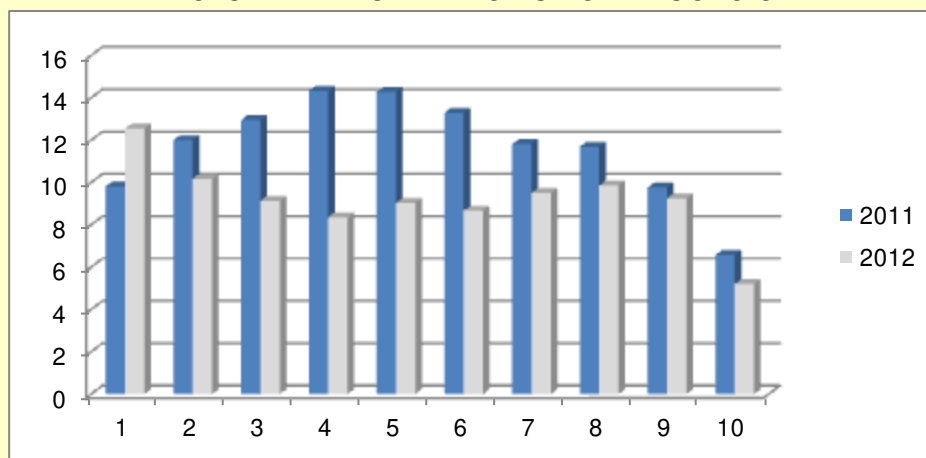
Fuente: NESI.

Estos gráficos permiten evidenciar tres aspectos muy importantes; primero, efectivamente las brechas de ingreso son altas, segundo, el primer decil aumenta su participación en el ingreso, mientras que el décimo la reduce (mejora la distribución) y tercero, la mejoría es más significativa cuando se incluyen las transferencias educacionales, lo que habla bien de la focalización de recursos. Estos son resultados definitivamente positivos. Se podría pensar que la mejoría ocurre lentamente, sin embargo, se trata de un período de dos años solamente, se da en un contexto en que en

gran parte del mundo desarrollado la distribución del ingreso ha tendido a empeorar, y adicionalmente, la propia evidencia de nuestro país es clara en mostrar que las mejorías de ingreso ocurren muy lentamente.

Se puede observar también que el aumento de participación del primer decil es menos significativo que la disminución del décimo, es decir, la disminución de participación del decil superior llega también a otros percentiles. Veremos a continuación el comportamiento del ingreso real por hogar para los distintos deciles. Lo primero es señalar que esta mejoría en distribución se está dando en un contexto de fuerte aumento de ingresos en general. Es así como en 2011 el ingreso promedio per cápita por hogar, excluyendo las transferencias en educación, aumentó un 11,3% real en 2011, a lo que se sumó un aumento de 8,7% en 2012, es decir un crecimiento de 21% en esos dos años. En el Gráfico Nº 3 se muestra el aumento en ingresos reales por decil para ambos años:

Gráfico Nº 3  
AUMENTO DE INGRESO REAL ANUAL PER CÁPITA POR DECILES (%)  
EXCLUYE TRANSFERENCIAS POR EDUCACIÓN

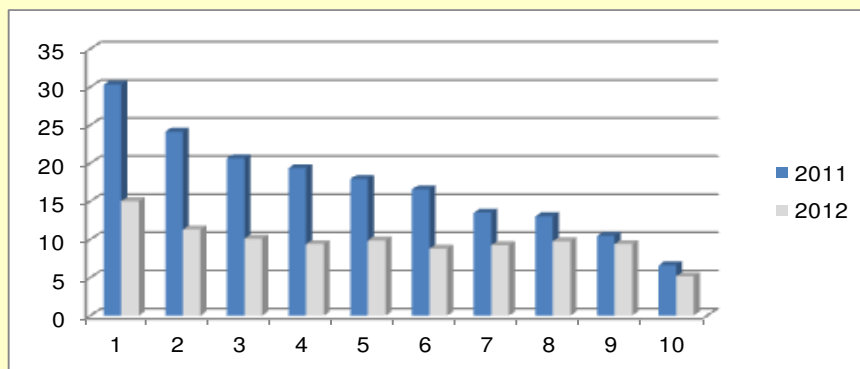


Fuente: NESI.

El gráfico evidencia que el decil superior es el que tuvo la menor tasa de crecimiento real en ingresos. En 2011 fueron los sectores medios los de mayor crecimiento de ingresos, y en 2012 fueron los deciles inferiores, pero lo que no se puede decir es que son los sectores de ingresos altos y medios altos los que más se han beneficiado del dinamismo de la economía.

Si se incorporan las transferencias en educación, el resultado es el siguiente:

Gráfico N° 4  
AUMENTO DE INGRESO REAL ANUAL PER CÁPITA POR DECILES (%)  
INCLUYE TRANSFERENCIAS POR EDUCACIÓN

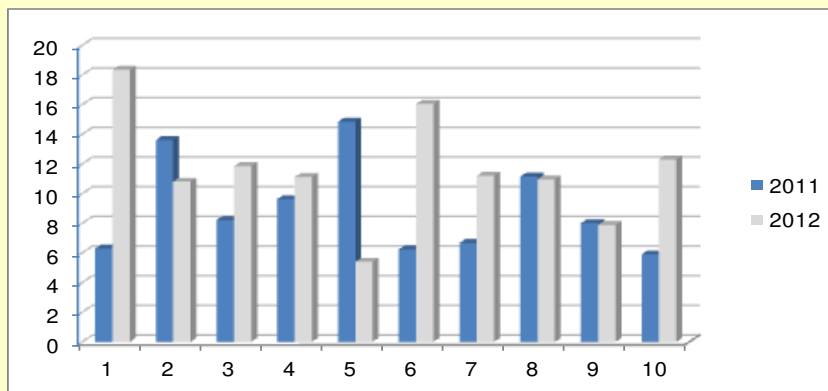


Fuente: NESI.

En este caso, vemos que los subsidios a la educación han hecho una contribución clara y evidente a mejorar la distribución del ingreso, ya que efectivamente significan una mejoría creciente en la medida en que cae el nivel de ingreso per cápita del hogar.

Es interesante ver en qué forma los ingresos de la ocupación contribuyen a esta mejoría. Los ingresos de la ocupación representan a nivel promedio un 73% del total de ingresos, sin embargo, su importancia es menor para los deciles bajos, producto de que el porcentaje del ingreso constituido por transferencias del fisco es mayor. Vemos en el Gráfico N° 5 cómo han crecido en términos reales los ingresos de la ocupación para los distintos deciles, en 2011 y 2012.

Gráfico N° 5  
AUMENTO DE INGRESO REAL DE LA OCUPACIÓN POR DECILES (%)  
EXCLUYE TRANSFERENCIAS POR EDUCACIÓN



Fuente: NESI.

En este caso los resultados muestran una mayor variabilidad, pero considerando ambos años en promedio, los ingresos ocupacionales de los cinco primeros deciles han crecido más que los de los cinco deciles superiores, 11% real promedio, vs. 9,6% real. Se puede afirmar entonces que el dinamismo del mercado laboral ha sido en ese período una fuente efectiva no sólo de aumento de ingresos, sino también de mejoría de equidad.

## Conclusión

Los resultados de la NESI contradicen la extendida noción de que el crecimiento es insuficiente para lograr una mejor equidad en Chile. Dado que el crecimiento de los últimos años ha sido liderado por un aumento de la inversión, hemos visto también un dinamismo muy significativo en el mercado laboral, tanto en términos de cantidad como de aumento de remuneraciones. Las cifras recién presentadas evidencian también que ese crecimiento ha favorecido a la equidad de dos formas: primero a través de la focalización del gasto social, y segundo a través de un aumento de los ingresos ocupacionales, que ha sido mayor para los deciles inferiores de ingreso.

## En breve...

- Según los resultados de la NESI, el dinamismo del mercado laboral ha sido una fuente efectiva no sólo de aumento de ingresos, sino también de mejoría de equidad.
- Las cifras evidencian también que ese crecimiento ha favorecido la equidad a través de la focalización del gasto social, y a través de un aumento de los ingresos ocupacionales, que ha sido mayor para los deciles inferiores de ingreso.